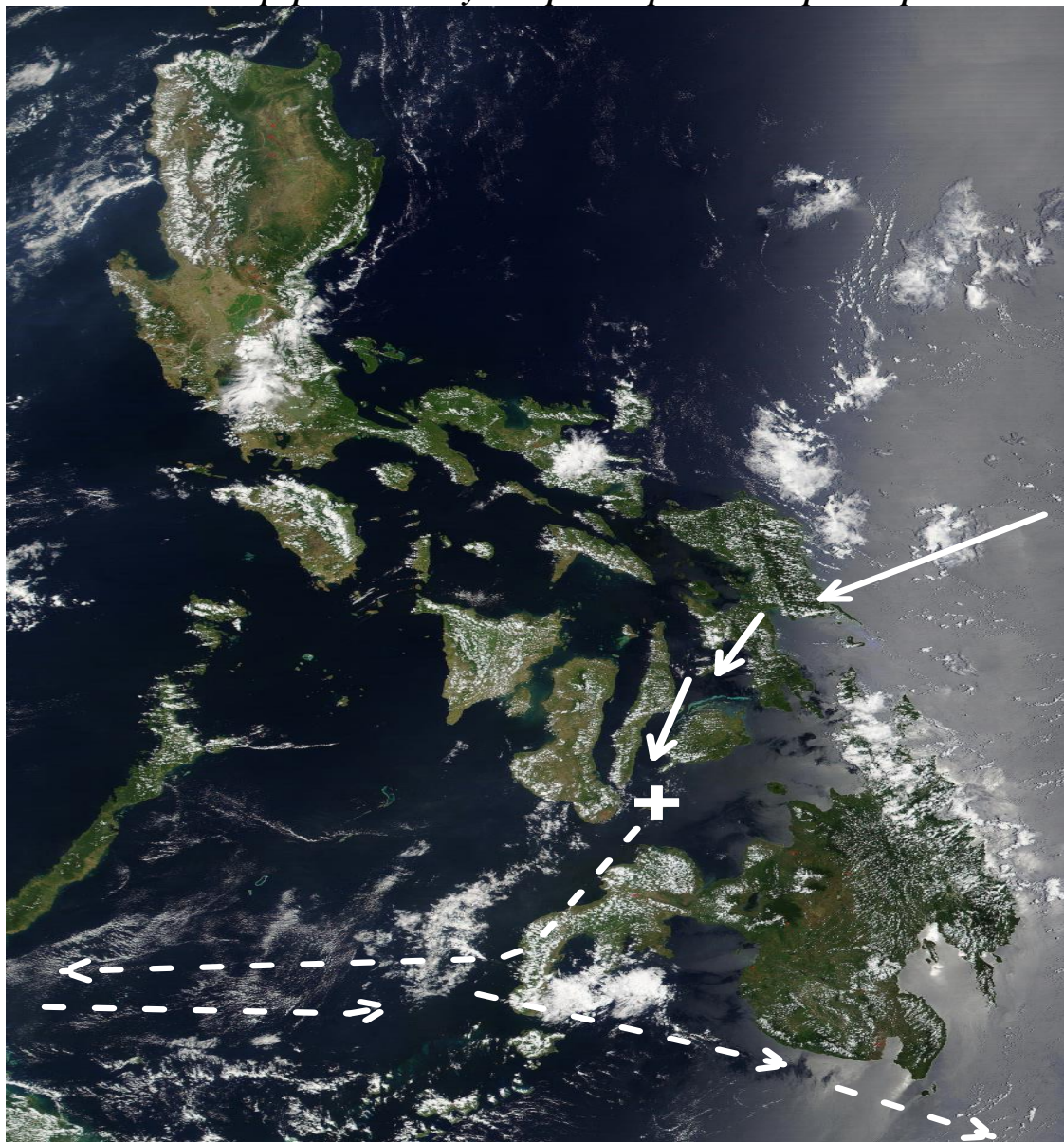




Задание 2.

*\*Иллюстрация к данному заданию должна быть выполнена в цвете либо демонстрироваться в аудитории посредством проектора*



Условные обозначения

—————→

- - - - -→





+

Ознакомьтесь с фрагментом космоснимка и заполните пропуски в тексте, обозначенные *буквенными индексами*\*. Дайте расшифровку обозначениям на снимке в поле «Условные обозначения».

На фрагменте снимка представлен архипелаг (А) \_\_\_\_\_, расположенный в Тихом океане, открытый в XVI в. португальским мореплавателем (Б) \_\_\_\_\_ (имя). Имя мореплавателя носит географический объект, находящийся в Южной Америке (В) (\_\_\_\_\_). Территория архипелага сформировалась в (Г) \_\_\_\_\_ складчатость, о чем свидетельствуют имеющиеся здесь (Д) \_\_\_\_\_ и частые (Е) \_\_\_\_\_. С момента колонизации и почти до конца XIX в.

территория островов являлась колонией (Ж) \_\_\_\_\_, а имя одного из королей этой европейской страны легло в основу названия архипелага.

**Задание 3. Установите соответствие**

<p>1.</p> 	<p>А) Дж. Кук</p>
<p>2.</p> 	<p>Б) Ф. Магеллан</p>
<p>3.</p> 	<p>В) Х. Колумб</p>
<p>4.</p> 	<p>Г) Ф. Беллинсгаузен</p>
	<p>Д) Н. Пржевальский</p>

Ответ:

1	2	3	4

**Задание 4.** В списке приведены названия гидрологических объектов. Разделите их на две группы: реки, озера. Определите, в каких странах или регионах России расположены объекты. Какие из перечисленных озер являются солеными. Ответ оформите в виде таблицы.  
*Гидрологические объекты:* Брахмапутра, Ханка, Вятка, Хатанга, Имандра, Нигер, Маны-Холь, Эйр, Меконг, Алдан, Куку-Нор, Янцзы, Селигер.

РЕКИ				ОЗЕРА	
Название	Исток	Устье	Страны и регионы РФ в водосборном бассейне	Название	Страны или регионы РФ

**Соленые озера:** \_\_\_\_\_

**Задание 5.** Название одного из курортных городов на побережье Черного моря состоит из 5 букв, три из которых одинаковые гласные. Какой это город?

Ответ: \_\_\_\_\_

## ТЕСТОВЫЙ ТУР

1. «Королем картографов» называют

- 1) К. Птолемя
- 2) М. Бехайма
- 3) Г. Меркатора
- 4) А. Ортелия

2. Азимут  $270^{\circ}$  соответствует направлению

- 1) З
- 2) В
- 3) С-З
- 4) С-В

3. План местности – это

- 1) чертеж небольшого участка земной поверхности (принимаемого за плоскость), сделанный в крупном масштабе
- 2) уменьшенное, обобщенное, условно-знаковое изображение Земли, построенное по математическому закону
- 3) отношение длины линии на карте к длине соответствующей линии на местности
- 4) все высказывания верны

4. Экватор пересекает почти посередине остров

- 1) Мадагаскар
- 2) Калимантан
- 3) Новую Зеландию
- 4) Новую Каледонию

5. Установите соответствие

Значение широты	Название
1) $0^{\circ}$	А) тропик Козерога
2) $23,5^{\circ}$ с.ш.	Б) тропик Рака
3) $66,5^{\circ}$ ю.ш.	В) экватор
4) $90^{\circ}$ ю.ш.	Г) южный полярный круг
	Д) южный географический полюс

6. Карту какого масштаба нужно выбрать, чтобы наиболее точно определить расстояние между двумя станицами, находящимися в пределах Каневского района Краснодарского края?

- 1) 1 : 25 000
- 2) 1 : 100 000
- 3) 1 : 500 000
- 4) 1 : 1 000 000

7. Проекция, не искажающие площадей, при существенном искажении углов и форм объектов, называются

- 1) произвольными

- 2) равноугольными
- 3) равнопромежуточными
- 4) равновеликим

**8.** Планета Юпитер относится к планетам:

- 1) земной группы;
- 2) гигантам
- 3) карликам
- 4) внутренняя группа планет

**9.** Участок земной поверхности, с которого вся вода стекает в реку, называется:

- 1) речной долиной;
- 2) бассейном реки;
- 3) речной системой;
- 4) поймой

**10.** Туман образуется в результате:

- 1) аккумуляции;
- 2) конденсации
- 3) конвергенции;
- 4) дегазации.

**11.** Растительные и животные организмы, обитающие на грунте или в грунте морского дна, называются:

- 1) нектоном;
- 2) планктоном;
- 3) бентосом
- 4) фитомасса

**12.** Напишите самый распространенный элемент в земной коре и в почве?

**13.** Что такое гляциальные процессы?

- 1) Ледниковые процессы, деятельность ледников
- 2) Совокупность процессов, осуществляющих дезинтеграцию горных пород
- 3) Деятельность рек
- 4) Деятельность ветра

**14.** К какой эре относится девонский период?

- 1) Кайнозойская
- 2) Архейская
- 3) Мезозойская
- 4) Палеозойская

**15.** Кто был основателями школы географической океанологии?

- 1) Ю.М Шокальский и Н.Н Зубов
- 2) П.П. Семенов-Тян-Шанский и Д.Н Анучин
- 3) А.А Григорьев
- 4) Б.Ф Добрынин

**16.** Кем было основано «Русское географическое общество»:

- 1) П.И. Кёппен

- 2) Николай I
- 3) Петр I
- 4) В.В. Докучаев

17. Главным итогом путешествия Афанасия Никитина стала книга:

- 1) «Земля обетованная»
- 2) «Хождение за три моря»
- 3) «Первый русский в Америке»

18. В каком году был совершен первый полет в космос :

- 1) 1951г.
- 2) 1956г.
- 3) 1961г.
- 4) 1964 г.

19. Где была сформирована Докучаевская школа почвоведения?

- 1) Кубанский государственный университет
- 2) Санкт-Петербургский университет
- 3) Воронежский государственный университет
- 4) Московский государственный университет

20. Доля пресной воды в общем количестве воды на Земле составляет:

- 1) 2,5 – 3%
- 2) 4 -5%
- 3) 1 – 2%
- 4) 5 – 6%

---

Уважаемый участник олимпиады!

Задания и ответы олимпиады будут опубликованы на сайте ГБУ ДО КК «Центр развития одаренности» ([www.cdodd.ru](http://www.cdodd.ru)) в день проведения олимпиады в 15.00 в разделе «Методическая копилка/Олимпиадные задания муниципального этапа ВОШ».

Уточните у организаторов, где и когда будут опубликованы результаты проверки олимпиадных работ.

В случае несогласия с выставленными баллами вы можете подать апелляцию, предварительно просмотрев Вашу оцененную работу, обратившись в муниципальный орган управления образованием. Там же Вы можете получить подробную информацию о месте и времени проведения просмотра олимпиадных работ и апелляции

## Бланк для ответов на тестовый тур

8 класс

<b>№ вопроса</b>	<b>Ответ</b>	<b>Балл</b>
1		
2		
3		
4		
5		
6		
7		
8		
9		
10		
11		
12		
13		
14		
15		
16		
17		
18		
19		
20		