



**МИНИСТЕРСТВО ОБРАЗОВАНИЯ,
НАУКИ И МОЛОДЕЖНОЙ ПОЛИТИКИ
КРАСНОДАРСКОГО КРАЯ**

Государственное бюджетное учреждение
дополнительного образования
Краснодарского края

«Центр развития одаренности»
350000 г. Краснодар, ул. Красная, 76
тел. (861) 259-79-40
e-mail: cro.krd@mail.ru

**Всероссийская олимпиада школьников
по географии
2018-2019 учебный год**

Муниципальный этап

7 класс, задания

**Председатель предметно-методической
комиссии: Филобок А.А., к.г.н., доцент**

ТЕОРЕТИЧЕСКИЙ ТУР

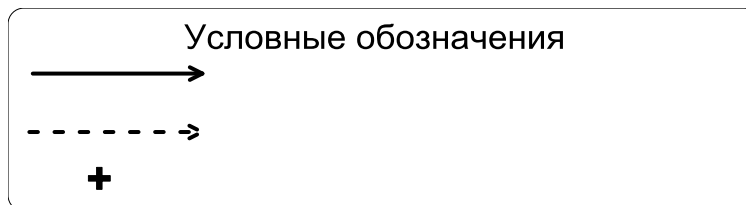
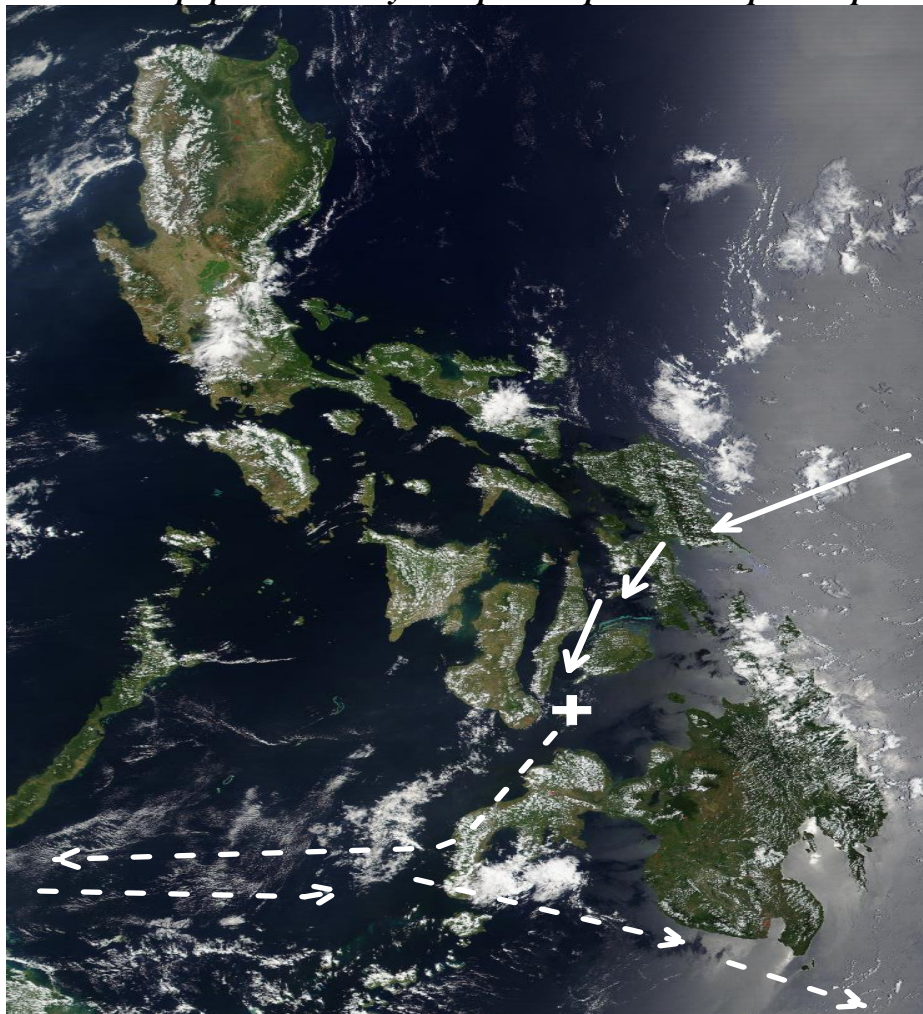
Задание 1. В известном романе Жюль Верна флегматичный Филеас Фогг совершил путешествие вокруг света за 80 дней. Его путешествие началось в Англии, затем он отправился во Францию, Италию, Египет, Индию, Китай, Японию, и Америку, а из Нью-Йорка вернулся в Лондон. Точный и осмотрительный Фогг аккуратно отсчитывал дни своего путешествия и все же ошибся. Оказалось, что он был в отсутствии не 80, а 79 дней. Он мог бы биться об заклад, что 80 раз Солнце перед ним вставало на востоке и 80 раз садилось на западе. Но выиграл ли бы он пари – это еще вопрос. Ведь джентльмены из Реформ-клуба взяли бы в качестве свидетелей всех лондонцев, которые доказали бы, что с момента отъезда Фогга до той минуты, когда он вновь вступил на родную землю, прошло только 79 суток. А действительно: во сколько дней Фогг сделал путешествие вокруг света – 80 или 79 дней? Свой ответ аргументируйте.

Задание 2.* Ознакомьтесь с фрагментом космоснимка и заполните пропуски в тексте, обозначенные буквенными индексами.




На фрагменте снимка представлен архипелаг (А) _____, расположенный в Тихом океане, открытый в XVI в. португальским мореплавателем (Б) _____ (имя). Имя мореплавателя носит географический объект, находящийся в Южной Америке. Территория архипелага сформировалась в (В) _____ складчатость, о чем свидетельствуют имеющиеся здесь (Г) _____ и частые (Д) _____.

Дайте расшифровку обозначениям на снимке.

**Иллюстрация к данному заданию должна быть выполнена в цвете либо демонстрироваться в аудитории посредством проектора*



Задание 3. Установите соответствие

<p>1.</p> 	<p>А) Дж. Кук</p>
<p>2.</p> 	<p>Б) Ф. Магеллан</p>
<p>3.</p> 	<p>В) Х. Колумб</p>
	<p>Г) Ф. Беллинсгаузен</p>

Ответ:

1	2	3

Задание 4. В списке приведены названия гидрологических объектов. Разделите их на две группы: реки, озера. Определите, в каких странах или регионах России расположены объекты. Какие из перечисленных озер являются солеными. Ответ оформите в виде таблицы.

Гидрологические объекты: Брахмапутра, Ханка, Вятка, Хатанга, Имандра, Нигер, Маны-Холь, Эйр, Меконг, Алдан, Куку-Нор, Янцзы, Селигер.

РЕКИ			ОЗЕРА
Название	Исток	Устье	Название

Соленые озера: _____

Задание 5. Название одного из курортных городов на побережье Черного моря состоит из 5 букв, три из которых одинаковые гласные. Какой это город?

Ответ: _____

ТЕСТОВЫЙ ТУР

1. «Королем картографов» называют

- 1) К. Птолемея
- 2) М. Бехайма
- 3) Г. Меркатора
- 4) А. Ортелия

2. Азимут 270^0 соответствует направлению

- 1) З
- 2) В
- 3) С-З
- 4) С-В

3. План местности – это

- 1) чертеж небольшого участка земной поверхности (принимаемого за плоскость), сделанный в крупном масштабе
- 2) уменьшенное, обобщенное, условно-знаковое изображение Земли, построенное по математическому закону
- 3) отношение длины линии на карте к длине соответствующей линии на местности
- 4) все высказывания верны

4. Экватор пересекает почти посередине остров

- 1) Мадагаскар
- 2) Калимантан
- 3) Новую Зеландию
- 4) Новую Каледонию

5. Установите соответствие

Значение широты	Название
1) 0^0	А) тропик Козерога
2) $23,5^0$ с.ш.	Б) тропик Рака
3) $66,5^0$ ю.ш.	В) экватор
4) 90^0 ю.ш.	Г) южный полярный круг
	Д) южный географический полюс

6. Карту какого масштаба нужно выбрать, чтобы наиболее точно определить расстояние между двумя станицами, находящимися в пределах Каневского района Краснодарского края?

- 1) 1 : 25 000

- 2) 1 : 100 000
- 3) 1 : 500 000
- 4) 1 : 1 000 000

7. Проекции, не искажающие площадей, при существенном искажении углов и форм объектов, называются

- 1) произвольными
- 2) равноугольными
- 3) равнопромежуточными
- 4) равновеликими

8. Планета Юпитер относится к планетам:

- 1) земной группы;
- 2) гигантам
- 3) карликам
- 4) внутренняя группа планет

9. Участок земной поверхности, с которого вся вода стекает в реку, называется:

- 1) речной долиной;
- 2) бассейном реки;
- 3) речной системой;
- 4) поймой

10. Туман образуется в результате:

- 1) аккумуляции;
- 2) конденсации
- 3) конвергенции;
- 4) дегазации.

11. Растительные и животные организмы, обитающие на грунте или в грунте морского дна, называются:

- 1) нектоном;
- 2) планктоном;
- 3) бентосом
- 4) фитомасса

12. Напишите самый распространенный элемент в земной коре и в почве?

13. Что такое гляциальные процессы?

- 1) Ледниковые процессы, деятельность ледников
- 2) Совокупность процессов, осуществляющих дезинтеграцию горных пород
- 3) Деятельность рек
- 4) Деятельность ветра

14. К какой эре относится девонский период?

- 1) Кайнозойская
- 2) Архейская
- 3) Мезозойская
- 4) Палеозойская

- 15.** Кто был основателями школы географической океанологии?
1) Ю.М Шокальский и Н.Н Зубов
2) П.П. Семенов-Тянь-Шанский и Д.Н Анучин
3) А.А Григорьев
4) Б.Ф Добрынин
- 16.** Кем было основано «Русское географическое общество»:
1) П.И. Кёппен
2) Николай I
3) Петр I
4) В.В. Докучаев
- 17.** Главным итогом путешествия Афанасия Никитина стала книга:
1) «Земля обетованная»
2) «Хождение за три моря»
3) «Первый русский в Америке»
- 18.** В каком году был совершен первый полет в космос:
1) 1951г.
2) 1956г.
3) 1961г.
4) 1964 г.
- 19.** Где была сформирована Докучаевская школа почвоведения?
1) Кубанский государственный университет
2) Санкт-Петербургский университет
3) Воронежский государственный университет
4) Московский государственный университет
- 20.** Доля пресной воды в общем количестве воды на Земле составляет:
1) 2,5 – 3%
2) 4 -5%
3) 1 – 2%
4) 5 – 6%

Уважаемый участник олимпиады!

Задания и ответы олимпиады будут опубликованы на сайте ГБУ ДО КК «Центр развития одаренности» (www.cdodd.ru) в день проведения олимпиады в 15.00 в разделе «Методическая копилка/Олимпиадные задания муниципального этапа ВОШ».

Уточните у организаторов, где и когда будут опубликованы результаты проверки олимпиадных работ.

В случае несогласия с выставленными баллами вы можете подать апелляцию, предварительно просмотрев Вашу оцененную работу, обратившись в муниципальный орган управления образованием. Там же Вы можете получить подробную информацию о месте и времени проведения просмотра олимпиадных работ и апелляции.

Бланк для ответов на тестовый тур

7 класс

№ вопроса	Ответ	Балл
1		
2		
3		
4		
5		
6		
7		
8		
9		
10		
11		
12		
13		
14		
15		
16		
17		
18		
19		
20		