

An aerial photograph of a vast, dense forest in Siberia. A river flows through the center of the image, surrounded by lush green trees. The text 'ЗАПАДНАЯ' is overlaid on the left side of the image.

ЗАПАДНАЯ

СИБИРЬ

An aerial photograph showing a wide, winding river flowing through a landscape. The river has a light, silty appearance. On either side of the river are dense forests of bare trees, suggesting a late autumn or winter setting. In the center of the image, between two bends of the river, there is a large, open green field. The overall scene is a vast, natural landscape.

Есть мнение

«Если пейзаж в дороге для вас не последнее дело, то, едучи из России в Сибирь, вы проскучаете от Урала вплоть до самого Енисея. Холодная равнина, кривые березки, лужинки, кое-где озера, снег в мае, да пустынные, унылые берега притоков Оби – вот и все, что удастся памяти сохранить от первых двух тысяч верст»

(А.П. Чехов «Путевые очерки о поездке на остров Сахалин»)

Географическое положение

таблица

Крупнейшие равнины мира

№ п/п	Название	Материк	Площадь (млн. км ²)
1.	Амазонская низменность	Южная Америка	5,2
2.	Русская (Восточно-Европейская) равнина	Евразия	3,9
3.	Среднесибирское плоскогорье	Евразия	3,5
4.	Аравийское плоскогорье	Евразия	2,3
5.	Западно-Сибирская низменность	Евразия	2,1
6.	Ла-Платская низменность	Южная Америка	1,9
7.	Великие равнины	Северная Америка	1,2
8.	Бразильское плоскогорье	Южная Америка	1,1
9.	Индо-Гангская низменность	Евразия	1,0
10.	плато Декан	Евразия	1,0

Западная Сибирь - часть Сибири, расположенная между Уральскими горами на западе и руслом реки Енисей на востоке. Площадь региона - 2,5 млн км² (15 % территории России). Около 80 % площади Западной Сибири расположено в пределах **Западно-Сибирской равнины**

ЛАНДШАФТЫ



МЕНЮ









Долина реки Васюган



НАЗАД

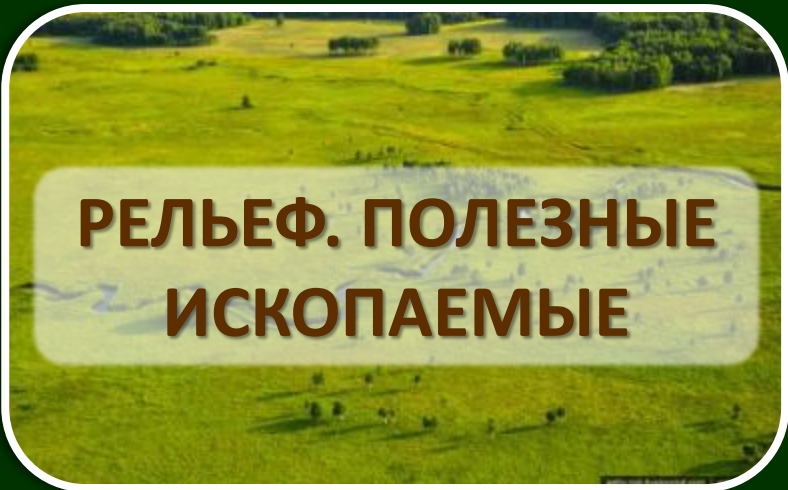
Полярное сияние



НАЗАД



СЕГОДНЯ НА УРОКЕ



**РЕЛЬЕФ. ПОЛЕЗНЫЕ
ИСКОПАЕМЫЕ**



КЛИМАТ



ВНУТРЕННИЕ ВОДЫ

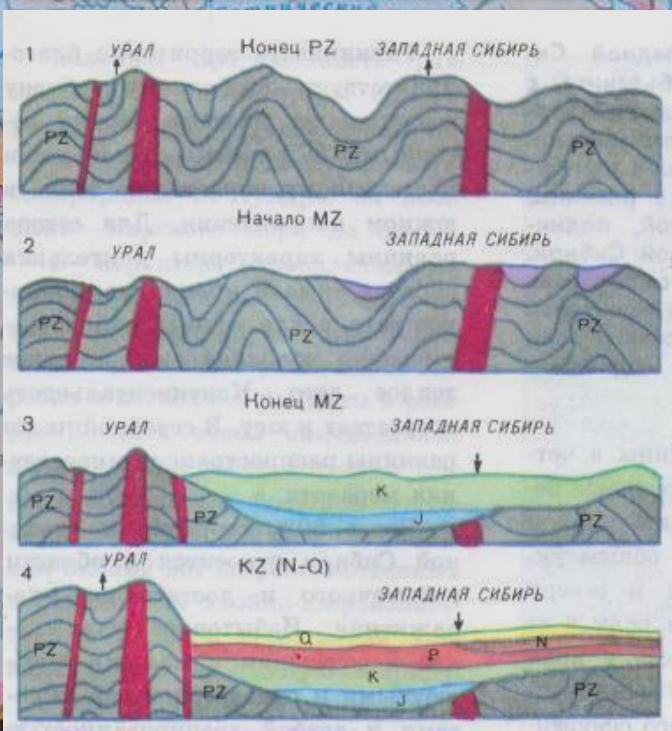


**ПРИРОДНЫЕ
КОМПЛЕКСЫ**

ВЫХОД

Вся равнина лежит на **Западно-Сибирской плите** с глубоко опущенным складчатым фундаментом палеозойского возраста

Как тектоническое строение повлияло на рельеф территории?



На нем залегают осадочные толщи мезозоя, палеогенового и четвертичного возраста огромной мощности, достигающей 3-6 тысяч метров. Они представлены глинами, песчаниками, песками и сланцами. Четвертичные толщ состоят из морских, речных и ледниковых отложений: суглинков, песков и глин

Мощная горизонтально залегающая толща осадочных пород обуславливает **равнинность современного рельефа**. Северная и центральная части Западной Сибири представляют собой низменности, располагающиеся на высоте до 100 м над уровнем моря. В целом Западная Сибирь имеет форму огромной чаши, слегка поднимающейся к западу, югу и востоку и наклоненную к северу. **Какие равнины есть на территории Западной Сибири?**



Надымская
низменность



Средне-Обская
низменность



Ишимская
равнина

Васюганская
равнина



Барабинская
низменность



Кулундинская
равнина

Северная часть равнины отделена от остальной территории узкой, вытянутой в широтном направлении **возвышенностью Сибирских Увалов**, протянувшейся с запада на восток на 900 км (высота до 301 м). Западная и восточная части имеют **холмисто-моренный рельеф**, центральная часть возвышенности плоская



Сибирские Увалы в районе г. Ноябрьска

Строение территории определило состав полезных ископаемых региона.
Какие полезные ископаемые добывают на территории Западной Сибири?
Где расположены крупнейшие месторождения нефти и газа?



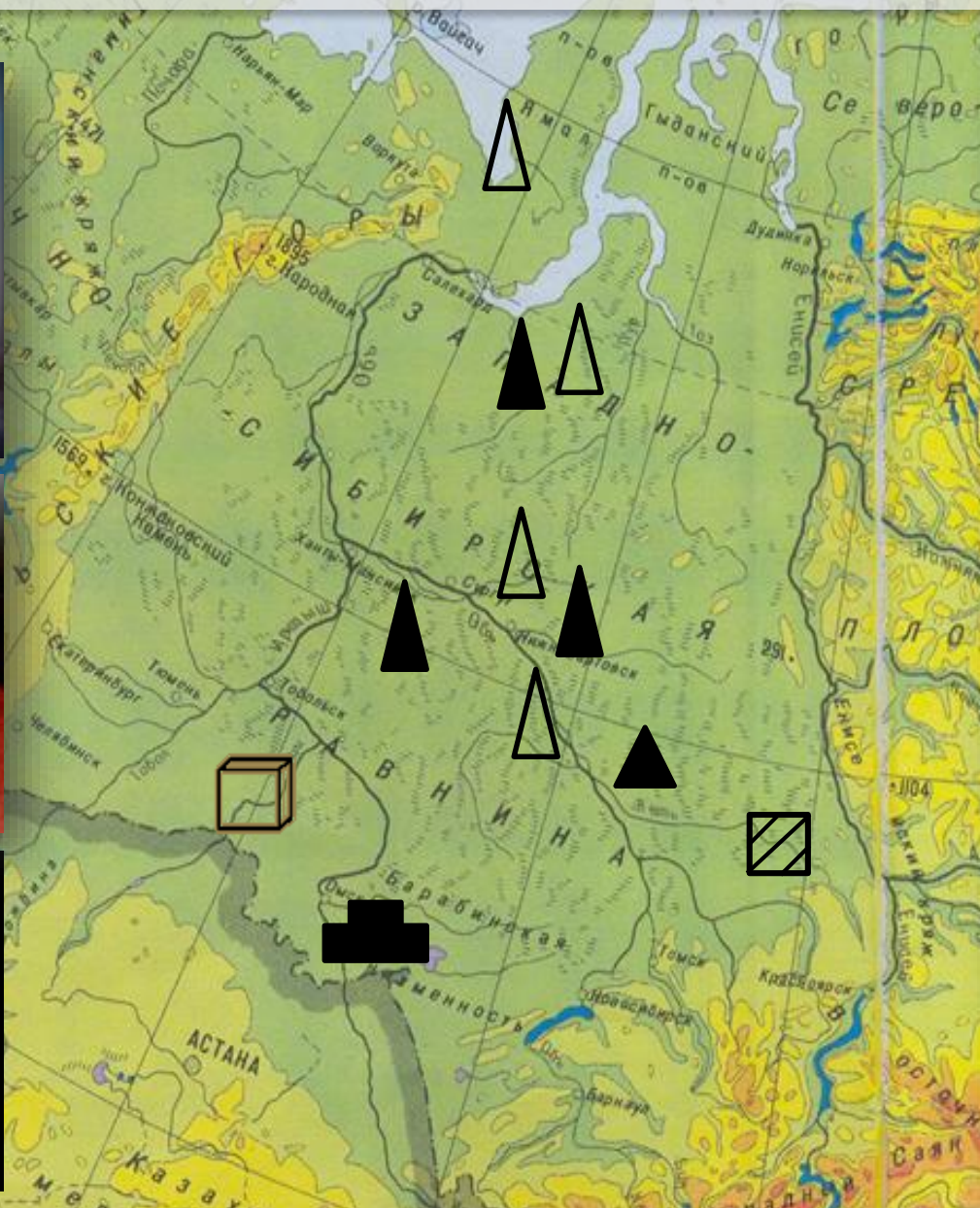
природный газ



нефть



каменная соль



железная руда

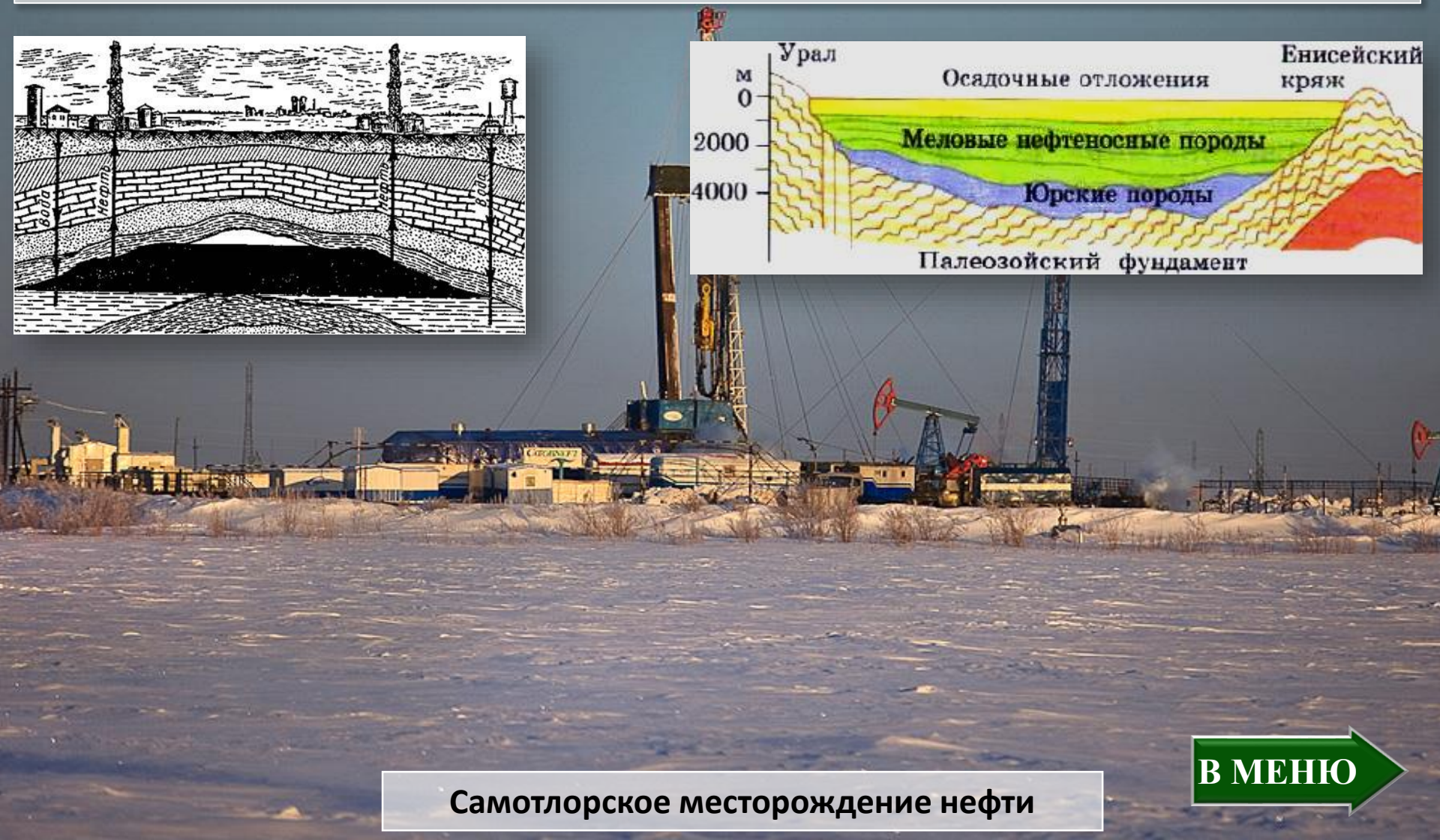
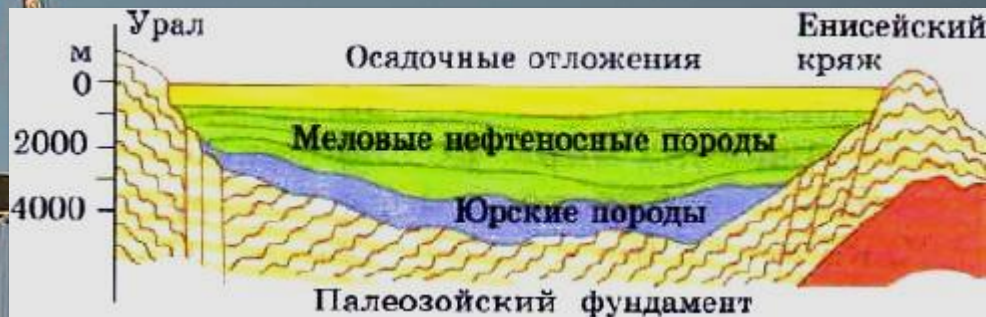
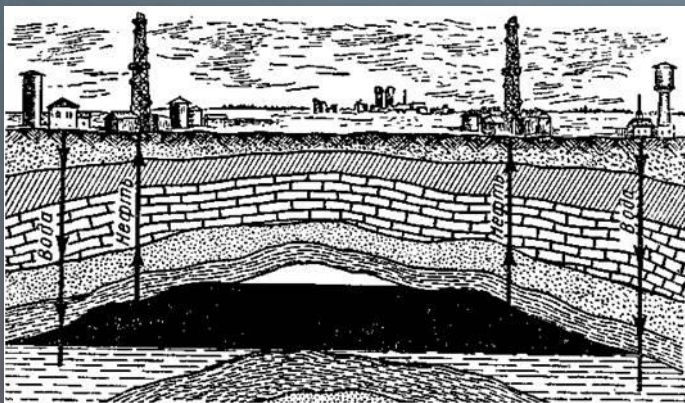


бурый уголь



глауберова соль

Во время возрождения Уральских и Алтайских гор рыхлые осадочные толщи Западно-Сибирской плиты были деформированы. В них образовались **подземные купола**, сложенные песками, перекрытыми плотными глинами. Там произошло накопление нефти и газа. Крупнейшие нефтяные месторождения в районе Сургута, газовые – в районе Уренгоя и на полуострове Ямал



Самотлорское месторождение нефти

В МЕНЮ

Внутриматериковое положение Западной Сибири обусловило **континентальность** ее климата, особенно на юге равнины. Во второй половине зимы на Западную Сибирь распространяется область повышенного атмосферного давления

Харасавэй

Показатель	Январь	Июль	Год
Абсолютный максимум, °C	7,0	30,0	30,0
Средняя температура, °C	-28,1	6,6	-10,5
Абсолютный минимум, °C	-47,8	-3,1	-52,0
Норма осадков, мм	32	36	386

Салехард

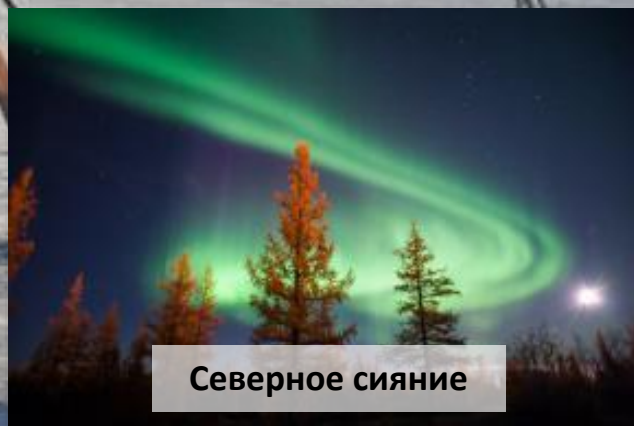
Показатель	Январь	Июль	Год
Абсолютный максимум, °C	3,5	32,9	32,9
Средняя температура, °C	-36,2	9,8	-13,2
Абсолютный минимум, °C	-51,3	-1,1	-53,7
Норма осадков, мм	22	64	450

Омск

Показатель	Январь	Июль	Год
Абсолютный максимум, °C	4,2	40,4	40,4
Средняя температура, °C	-16,3	19,6	2,1
Абсолютный минимум, °C	-45,1	2,1	-45,5
Норма осадков, мм	23	66	415

В МЕНЮ

Высокоширотное расположение Ямала, небольшой приток солнечной радиации, значительная удаленность от теплых воздушных и водных масс Атлантического и Тихого океанов, равнинный рельеф, открытый для вторжения воздушных масс с Арктики в летнее время и переохлажденных континентальных масс зимой, определяют суровость климата



Северное сияние

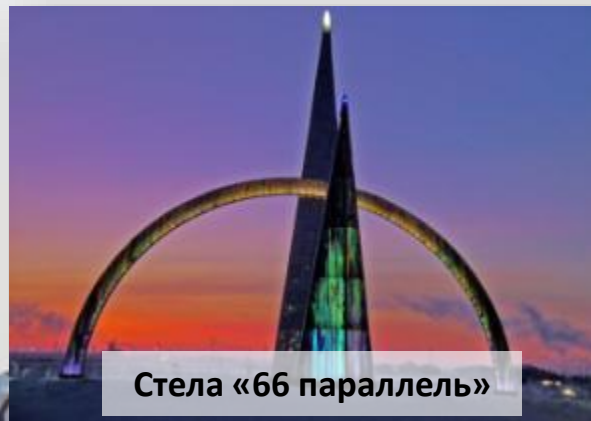


Пурга



НАЗАД

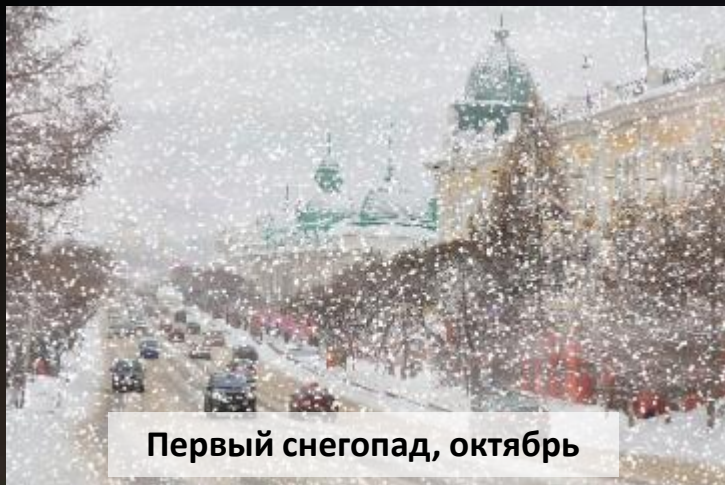
Салехард (с ненецкого «поселение на мысу») - административный центр Ямало-Ненецкого автономного округа. Единственный город на земле, находящийся непосредственно на широте северного полярного круга



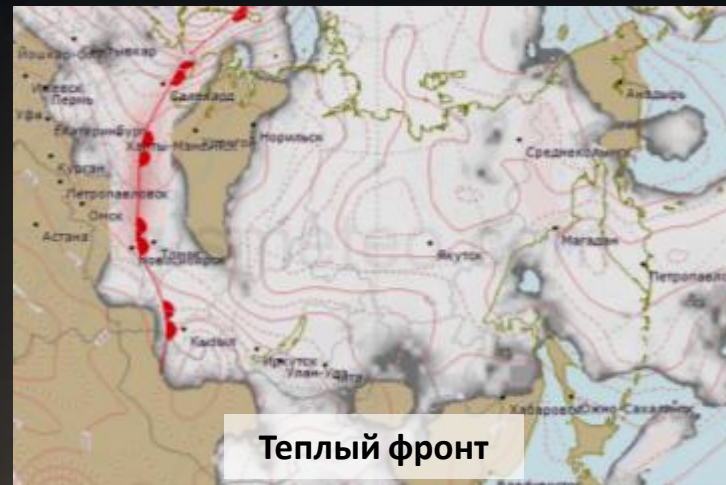
Стела «66 параллель»

День оленевода

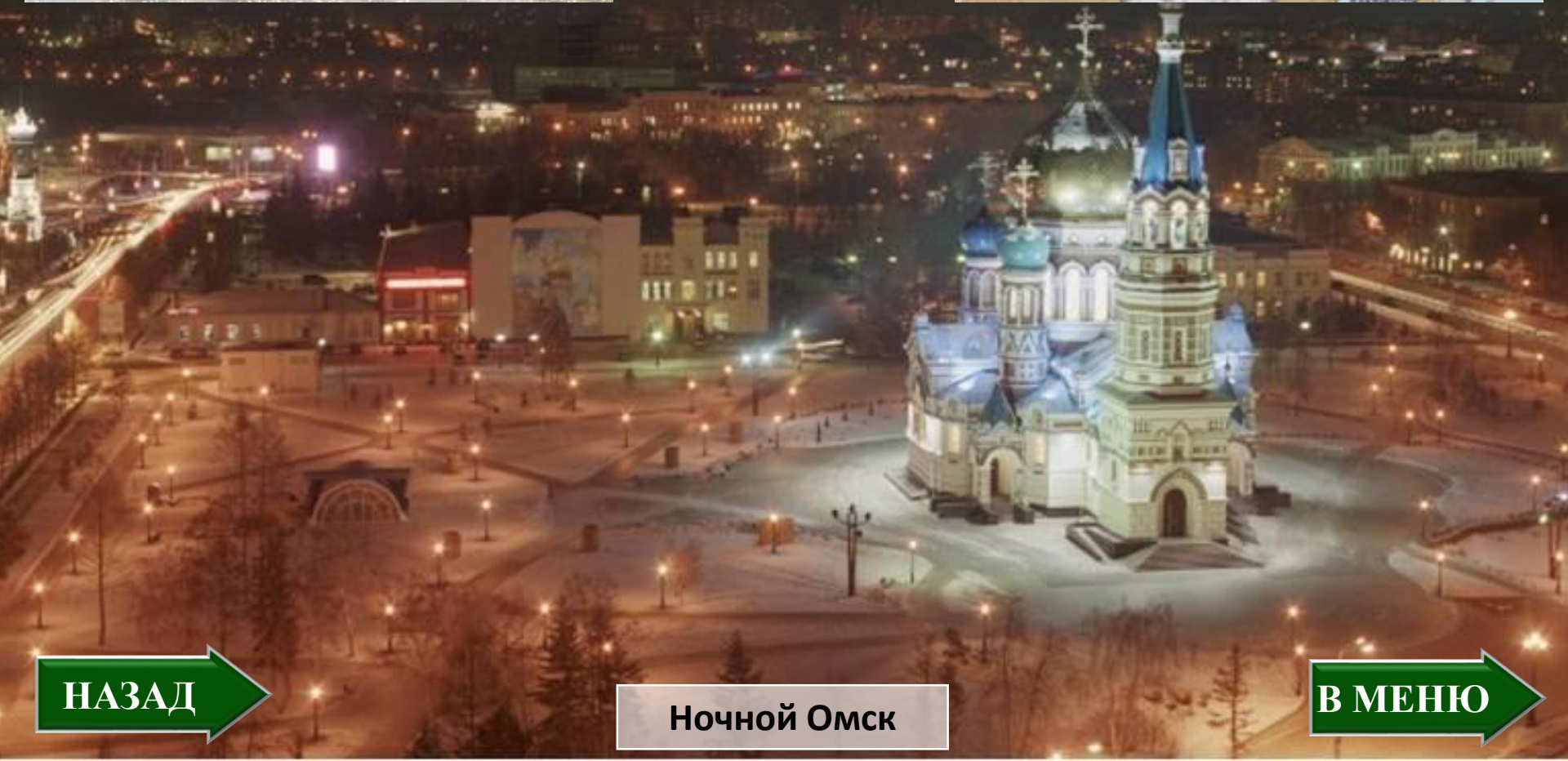
НАЗАД



Первый снегопад, октябрь



Теплый фронт



НАЗАД

Ночной Омск

В МЕНЮ

Все реки Западной Сибири принадлежат к бассейну Карского моря.
Крупнейшие реки - Обь с Иртышом.

Назовите менее крупные реки. Куда они впадают?



Обь, Новосибирск

Обь - важнейшая водная артерия Западной Сибири, одна из величайших рек мира. Площадь ее бассейна составляет почти 3 млн. км², а длина — 3650 км



Слияние рек Бия и Катунь



Обская губа



Река Обь

Ледостав на реках южной части Западной Сибири продолжается пять месяцев в году, а на северных — до семи-восьми месяцев



Река Пур зимой

Основное питание рек Западной Сибири Сибири составляют талые снеговые и дождевые воды. Во время **весенних половодий** они широко разливаются



Разлив Оби (вид сверху)



Ледоход на Иртыше

Реки медленно текут по слабо наклоненной Западно-Сибирской равнине. Они неглубоко врезаны и образуют обширные **меандры** и протоки с неустойчивым руслом



Река Сосьва

Плоская поверхность северной половины территории, слабый дренаж, связанный с неглубоким врезанием рек, избыточное увлажнение, обилие грунтовых вод, поступающих с приподнятых окраин равнины, — все это привело к формированию обширных болот. **Западная Сибирь — самая заболоченная равнина мира**



Заболоченный лес, Омская область



На Западно-Сибирской равнине располагаются около одного миллиона озер. Среди них встречаются **термокарстовые**, **моренно-ледниковые**, **пойменные**, **старичные** и расположенные в первичных понижениях рельефа



Чаны́ - бессточное солёное озеро, расположенное в Барабинской низменности на территории Новосибирской области. Самое крупное озеро в Западной Сибири. Озеро имеет 91 километр в длину, 88 километров в ширину. Средняя глубина около 2 метров



Озеро Чаны

[В МЕНЮ](#)

Природные зоны Западной Сибири



В Западной Сибири
отчетливо выражена
широтная зональность

ЗАДАЧА

ВЫХОД

Зона тундр занимает полуострова **Ямал, Тазовский и Гыданский**.
Она простирается значительно севернее, чем на Русской равнине



Тундра Гыданского полуострова осенью

Термока́рст - процесс неравномерного проседания почв и подстилающих горных пород вследствие вытаивания подземного льда и просадки земной поверхности, образующейся при протаивании мёрзлых грунтов



карта

Полигональный рельеф вечной мерзлоты

СХЕМА

Лесотундра спускается к югу почти до *Сибирских Увалов*. В ней представлено **лиственничное и березовое криволесье**. На юге лесотундры в лиственничных лесах появляются сосна и кедр. Вдоль рек далеко на север заходят леса, так как по речным долинам суше из-за лучшего дренажа, а с юга с речной водой поступает тепло



Надым

СХЕМА

Шестьдесят процентов территории Западной Сибири занято **лесоболотной зоной**. Болота господствуют повсеместно на междуречных пространствах. Темнохвойные леса на заболоченных участках равнины называют **урманами**

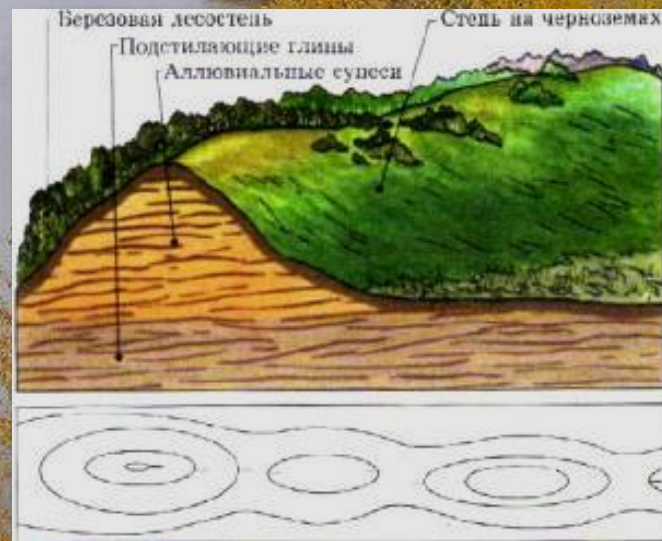


Васюганские болота — одни из самых больших в мире, расположены в междуречье Оби и Иртыша, на территории Васюганской равнины. Возникли около 10 тысяч лет назад. Болота являются основным источником пресной воды, здесь расположены около 800 тысяч небольших озёр, берут начало множество рек. Болота содержат огромные запасы торфа и противодействуют парниковому эффекту, связывая углерод. Средняя глубина залегания торфа — 2,4 м, максимальная — 10 м



СХЕМА

Тавежные леса растут преимущественно по склонам речных долин и узким песчаным повышениям на междуречьях — **зривам**. В западной предуральной части зоны преобладают сосновые леса. В северной и средней частях равнины господствуют елово - кедровые и лиственничные леса, в южной — тайга из ели, кедра, пихты, березы



СХЕМА

К югу тайга сменяется березовыми лесами, которые переходят в лесостепь. Она состоит из травянистых степей с многочисленными **колками** (березово-осиновыми рощицами) в **западинах** и **блюдцах** (микроронжжениях в рельефе)



Мозаика полей, березовых колков и сел юга Западной Сибири

Крайний юг Западной Сибири занят зоной степей, где в условиях засушливого климата сформировались тучные **черноземы** и **темно - каштановые почвы**. Они почти полностью распаханы. На обширных массивах бывших целинных земель располагаются поля яровой пшеницы



Кулундинская степь

В степях находится много **соленых озер**, в которых добывают соду и поваренную соль



Горько-соленое Кучукское озеро, Кулундинская степь

СХЕМА

Проблемная задача

24.02.2013, 12:01 ИА «Метеоновости» Высота сугробов в Западной Сибири

«На большей части Западной Сибири зима в самом разгаре, сугробы продолжают расти. В Алтайском крае высота снежного покрова колеблется в пределах 37-78 см. В Новосибирской, Томской областях сугробы в основном полуметровой высоты. На севере региона снежный покров распределен практически равномерно от 55 до 70 см, максимальная высота снега отмечается в Новом Уренгое - 83 см. Однако это не предел, зима еще не собирается заканчиваться. Уже в середине предстоящей недели очередной североатлантический циклон и его атмосферные фронты принесут на территорию Ямало-Ненецкого автономного округа сильные снегопады, прибавится снега и в среднем течении Оби»

Данное явление обусловлено тем, что в Западной Сибири, находящейся зимой под воздействием антициклона, довольно редко случаются оттепели, и снег накапливается

Почему при сравнительно небольшом количестве снега в Западной Сибири образуется довольно мощный устойчивый снежный покров?

В МЕНЮ